



enterled.pl



WYŚWIETLACZE WAGOWE



WYŚWIETLACZE WAGOWE

Wyświetlacze wagowe oferowane przez **Enterled** przeznaczone są do współpracy z terminalami wagowymi wykorzystującymi protokoły komunikacyjne ASCII. Optoizolowany interfejs komunikacyjny wyświetlaczy jest zgodny z interfejsami szeregowymi **RS232** a także **RS422** i **RS485** oraz **pętlą prądową CL 20mA**. W opcji dostępny jest również interfejs **Ethernet**.

Urządzenia dostarczane są z oprogramowaniem, które zależnie od wersji zapewnia prawidłową pracę z terminalami: **Analogic, Axis, Bilanciai, Dini Argeo, Eurobil Bilance Iscale, Fawag, Flintab, Flintec, Gravex, GSE, HBM, Leon Engineering, Mettler Toledo, Precia Molen, Radwag, Rhewa, Rinstrum, Sartorius, Schenck, Sensocar, Soehhle, Systec, Tenso-M** i inne.

Wyświetlacze mogą pracować również pod kontrolą protokołu **SMA** oraz współpracować z dowolnymi innymi terminalami wykorzystującymi protokół komunikacyjny ASCII - protokół konfigurowalny z poziomu komputera za pomocą intuicyjnego oprogramowania **RGB Wagset 2**.

WA-1 MINI



WA-1 OPTIMA



WA-2 PROFESSIONAL



WA-2 PROFESSIONAL INOX





PARAMETRY TECHNICZNE WYŚWIETLACZY DO WAG MARKI RGB TECHNOLOGY			
CECHA	WA-1 MINI/OPTIMA	WA-2 PROFESSIONAL	WA-2 PROFESSIONAL INOX
Obudowa	Obudowa Prestige Line	Obudowa stalowa	Obudowa ze stali nierdzewnej
Napięcie zasilania	Standardowo 230 VAC / 50 Hz, opcjonalnie 12VDC lub 24VDC		
Przewód zasilający	Standardowo 1,5 m, możliwość przedłużenia		
Przewód sygnałowy	wejście przez dławicę		
Wysokość cyfr	6 cm	12 cm	12 cm
Diody LED	SMD superjasne, o szerokim kącie świecenia	superjasne, o szerokim kącie świecenia	superjasne, o szerokim kącie świecenia
Stopień ochrony	IP67	IP65	IP65
Temperatura pracy	-40°C +70°C		
Interfejs RS232 (z optoizolacją)	TAK (jednokierunkowy)		
Interfejs RS422	TAK (jednokierunkowy)		
Interfejs RS485	TAK (dwukierunkowy)		
Interfejs cyfrowa pętla prądowa CL 0...20 mA (z optoizolacją)	TAK (jednokierunkowy)		
Parametry transmisji interfejsów RS232, RS485, RS422, CL	Bity danych: 7, Parzystość: Odd, Even, Bity danych: 8, Parzystość: None, Odd, Even, Bity stopu: 1		
Prędkość komunikacji interfejsów RS232, RS485, RS422, CL	300, 600, 1200, 2400, 4800, 9600, 14400, 19200, 28800, 38400, 57600, 76800, 115200, 230400		
Interfejs komunikacyjny Ethernet	Dostępny za dodatkową opłatą, standard IEEE 802.3 10 BASE-T oraz IEEE 802.3u 100 BASE-TX, połączenie TCP lub UDP		
Regulacja jasności	TAK (automatyczna oraz manualna)		
Wyświetlanie informacji o nieustabilizowaniu	Tekst złożony z do 8 znaków		
Wyświetlanie informacji o przeładowaniu	Tekst złożony z do 8 znaków		
Wyświetlanie informacji o niedoładowaniu	Tekst złożony z do 8 znaków		
Wyświetlanie informacji o błędzie	Tekst złożony z do 8 znaków		
Wyświetlanie informacji o braku połączenia z terminalem	Tekst złożony z do 8 znaków		
Wyświetlanie tekstu reklamowego	TAK, tekst napisany w języku EN, PL, RU, DE, CZ, SK, HU, UA, LT, LV, NO, SE, FR, NL, BG, RO, ES, TR, FI złożony z do 100 znaków wyświetlany w sytuacjach określonych przez użytkownika (brak komunikacji z terminalem, pomiar równy zero). Możliwość wprowadzenia znaków specjalnych (waluty, stopnie, strzałki itp.)		
Obsługa protokołów dwukierunkowych (np. żądanie podania wyniku pomiaru przez wyświetlacz, potwierdzenie otrzymania wyniku pomiaru)	TAK (tylko w RS485 i Ethernet)		
Oprogramowanie do konfiguracji (czynność jednorazowa przy instalacji urządzenia)	RGB WagSet 2		
Ilość czcionek do wyboru	2 (bold, normal)		
Wymiary urządzenia	40x15cm	80x19cm	80x19cm
Grubość urządzenia	4,0cm (z daszkiem 5,5cm)	4,0cm (z daszkiem 8,5cm)	4,0cm (z daszkiem 8,5cm)
Waga urządzenia	1,5kg	6,0kg	6,0kg
Średni pobór mocy	5W	8W	8W



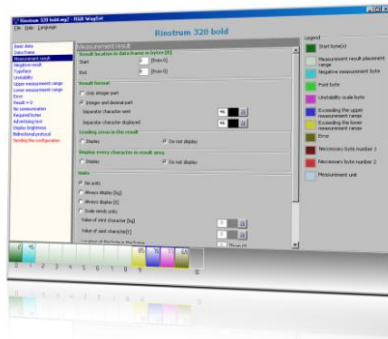
Cennik wyświetlaczy wagowych

MODEL	ZDJĘCIE POGLĄDOWE	CENA NETTO	CENA BRUTTO
WA-1 MINI		884,00 zł	1 087,32 zł
WA-1 OPTIMA		1 212,00 zł	1 490,76 zł
WA-2 PROFESSIONAL		1 415,00 zł	1 740,45 zł
WA-2 PROFESSIONAL INOX		2 044,00 zł	2 514,12 zł
TL-70-2 TRAFFIC LIGHTS		818,40 zł	1 006,64 zł



Dodatkowe opcje do wyświetlaczy

OPCJA	OPIS	DOPLATA NETTO	DOPLATA BRUTTO
Diody zielone, niebieskie	W standardzie do wyboru kolor diod żółty, bursztynowy i czerwony. Za wybrany inny kolor dopłata od wartości netto urządzenia w standardzie.	+10 %	
Sterowanie poprzez sieć LAN	Wyświetlacz pracuje w sieci LAN jako zdalne urządzenie. Może być łączony z komputerem obsługującym poprzez huby, switche itp. Przewód połączeniowy: skrętka UTP.	60,00zł	73,08zł
Napięcie zasilania 12V lub 24V	Przystosowanie urządzenia do zasilania napięciem wejściowym 12V lub 24V - do wyboru.	60,00zł	73,08zł



Okno programu **RGB WagSet 2** umożliwiającego samodzielną konfigurację wyświetlacza. Opcjonalne oprogramowanie **RGB WagSet 2**, przeznaczone dla firm instalujących wagi, daje możliwość skomunikowania wyświetlacza z niemal każdym terminalem wagowym dostępnym w handlu. Znając protokół komunikacyjny posiadanego terminala, przy użyciu programu **RGB WagSet 2**, można „nauczyć” wyświetlacz posługiwania się tym protokołem. Ponadto można skonfigurować wyświetlacz tak, by odpowiednio reagował na sytuacje takie jak niestabilizowanie, przekroczenie zakresu pomiarowego, brak procesu ważenia itp. Czyni to nasze urządzenie urządzeniem uniwersalnym, które można dopasować do własnych wymagań. Odpowiednio zaprogramowany wyświetlacz pamięta ustawienia również przy odłączeniu zasilania. Konfiguracja wyświetlacza jest procesem jednorazowym.



W sprawie szczegółów zamówienia

Prosimy o kontakt:

Enterled
ul. Łowiecka 75
43-300 Bielsko-Biała
tel. 792 90 90 90
biuro@enterled.pl
www.enterled.pl